



MINIMALISTIC
AND FUNCTIONAL
LIGHT BY

LED TREC
MAGNETIC SYSTEM



Комбинируй
и создавай свой
сценарий
освещения

По вопросам сотрудничества обращаться по телефону

+7 495 602-02-30



ШИНОПРОВОД ОДНОФАЗНЫЙ НАКЛАДНОЙ



| | Артикул | Цвет | Размер, мм |
|---|------------------|------|-------------------|
| 1 | LT.25231.1000 BK | ■ | L1000 x W31 x H57 |
| 2 | LT.25231.1000 WH | ■ | L1000 x W31 x H57 |
| 3 | LT.25232.2000 BK | ■ | L2000 x W31 x H57 |
| 4 | LT.25232.2000 WH | ■ | L2000 x W31 x H57 |
| 5 | LT.25233.3000 BK | ■ | L3000 x W31 x H57 |
| 6 | LT.25233.3000 WH | ■ | L3000 x W31 x H57 |

Материал: алюминиевый сплав

Напряжение: 220V

Диммируемость: ДА

Напряжение: 220V

ТРЕКОВЫЕ МАГНИТНЫЕ СВЕТИЛЬНИКИ ВСТРАИВАЕМЫЕ



Тип источника света:
светодиоды OSRAM

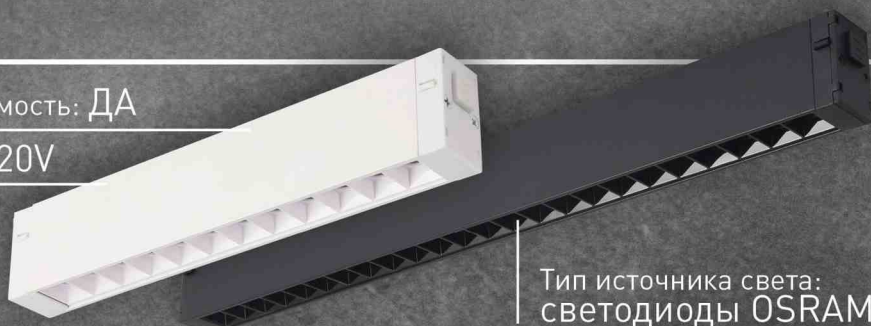
| | Артикул | Цвет | Размер, мм | Световой поток, LM | Угол рассеивания, ° | Коэф. цвето-передачи, RA | Мощность, W | Цветовая температура, K |
|---|----------------|------|------------------|--------------------|---------------------|--------------------------|-------------|-------------------------|
| 1 | LT.25222.9 BK | ■ | L222 x W25 x H41 | 560 | 120 | >80 | 9 | 3000-5500 |
| 2 | LT.25222.9 WH | ■ | L222 x W25 x H41 | 560 | 120 | >80 | 9 | 3000-5500 |
| 3 | LT.25223.18 BK | ■ | L413 x W25 x H41 | 1210 | 120 | >80 | 18 | 3000-5500 |
| 4 | LT.25223.18 WH | ■ | L413 x W25 x H41 | 1210 | 120 | >80 | 18 | 3000-5500 |
| 5 | LT.25224.27 BK | ■ | L605 x W25 x H41 | 2100 | 120 | >80 | 27 | 3000-5500 |
| 6 | LT.25224.27 WH | ■ | L605 x W25 x H41 | 2100 | 120 | >80 | 27 | 3000-5500 |

Материал: алюминиевый сплав

Диммируемость: ДА

Напряжение: 220V

ТРЕКОВЫЕ МАГНИТНЫЕ СВЕТИЛЬНИКИ ВСТРАИВАЕМЫЕ



Тип источника света:
светодиоды OSRAM

| | Артикул | Цвет | Размер, мм | Световой поток, LM | Угол рассеивания, ° | Коэф. цвето-передачи, RA | Мощность, W | Цветовая температура, K |
|---|----------------|------|------------------|--------------------|---------------------|--------------------------|-------------|-------------------------|
| 1 | LT.25220.9 BK | ■ | L222 x W25 x H41 | 580 | 24 | >80 | 9 | 3000-6500 |
| 2 | LT.25220.9 WH | ■ | L222 x W25 x H41 | 580 | 24 | >80 | 9 | 3000-6500 |
| 3 | LT.25221.18 BK | ■ | L413 x W25 x H41 | 1020 | 24 | >80 | 18 | 3000-6500 |
| 4 | LT.25221.18 WH | ■ | L413 x W25 x H41 | 1020 | 24 | >80 | 18 | 3000-6500 |

Материал: алюминиевый сплав

LED TREC

MAGNETIC SYSTEM

Напряжение: 220V

Диммируемость: ДА

Тип источника света:
светодиоды
BRIDGELUX

ПОДВЕСНЫЕ ТРЕКОВЫЕ МАГНИТНЫЕ СВЕТИЛЬНИКИ

| Артикул | Цвет | Размер, мм | Световой поток, LM | Угол рассеивания, ° | Коэф. цвето-передачи, RA | Мощность, W | Цветовая температура, K |
|------------------|------|-------------------|--------------------|---------------------|--------------------------|-------------|-------------------------|
| 1 LT.25228.9 BK | ■ | D52 x L404 x W222 | 550 | 24 | >90 | 9 | 2700-6500 |
| 2 LT.25228.9 WH | ■ | D52 x L404 x W222 | 550 | 24 | >90 | 9 | 2700-6500 |
| 3 LT.25228.14 BK | ■ | D52 x L404 x W222 | 880 | 24 | >90 | 14 | 2700-6500 |
| 4 LT.25228.14 WH | ■ | D52 x L404 x W222 | 880 | 24 | >90 | 14 | 2700-6500 |

Материал: алюминиевый сплав

НАПРАВЛЕННЫЕ ТРЕКОВЫЕ МАГНИТНЫЕ СВЕТИЛЬНИКИ

Напряжение: 220V

Диммируемость: ДА

Тип источника света:
светодиоды
BRIDGELUX

| Артикул | Цвет | Размер, мм | Световой поток, LM | Угол рассеивания, ° | Коэф. цвето-передачи, RA | Мощность, W | Цветовая температура, K |
|------------------|------|-------------------|--------------------|---------------------|--------------------------|-------------|-------------------------|
| 1 LT.25226.12 BK | ■ | D60 x L150 x W222 | 880 | 24 | >90 | 12 | 2700-6500 |
| 2 LT.25226.12 WH | ■ | D60 x L150 x W222 | 880 | 24 | >90 | 12 | 2700-6500 |
| 3 LT.25227.16 BK | ■ | D71 x L161 x W222 | 1150 | 24 | >90 | 16 | 2700-6500 |
| 4 LT.25227.16 WH | ■ | D71 x L161 x W222 | 1150 | 24 | >90 | 16 | 2700-6500 |
| 5 LT.25229.20 BK | ■ | D71 x L161 x W222 | 1540 | 24 | >90 | 20 | 2700-6500 |
| 6 LT.25229.20 WH | ■ | D71 x L161 x W222 | 1540 | 24 | >90 | 20 | 2700-6500 |

Материал: алюминиевый сплав

НАПРАВЛЕННЫЕ ТРЕКОВЫЕ МАГНИТНЫЕ СВЕТИЛЬНИКИ

Напряжение: 220V

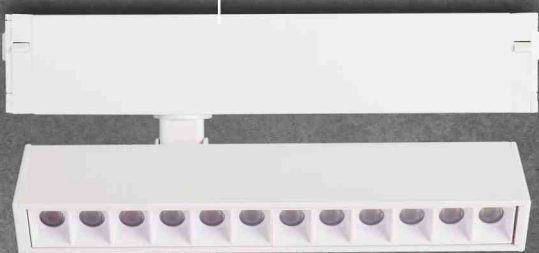
Тип источника света:
светодиоды
BRIDGELUX

Диммируемость: ДА

| | Артикул | Цвет | Размер, мм | Световой поток, LM | Угол рассеивания, ° | Кэф. цвето-передачи, RA | Мощность, W | Цветовая температура, K |
|---|---------------|------|-------------------|--------------------|---------------------|-------------------------|-------------|-------------------------|
| 1 | LT.25225.8 BK | ■ | D45 x L100 x W222 | 450 | 24 | >90 | 8 | 2700-6500 |
| 2 | LT.25225.8 WH | ■ | D45 x L100 x W222 | 450 | 24 | >90 | 8 | 2700-6500 |

Материал: алюминиевый сплав

Диммируемость: ДА



Напряжение: 220V

Тип источника света:
светодиоды OSRAM

ТРЕКОВЫЕ МАГНИТНЫЕ СВЕТИЛЬНИКИ ВСТРАИВАЕМЫЕ

| | Артикул | Цвет | Размер, мм | Световой поток, LM | Угол рассеивания, ° | Кэф. цвето-передачи, RA | Мощность, W | Цветовая температура, K |
|---|---------------|------|-------------------|--------------------|---------------------|-------------------------|-------------|-------------------------|
| 1 | LT.25230.9 BK | ■ | L203 x W25 x H111 | 590 | 24 | >80 | 9 | 3000-6500 |
| 2 | LT.25230.9 WH | ■ | L203 x W25 x H111 | 590 | 24 | >80 | 9 | 3000-6500 |

Материал: алюминиевый сплав

Диммируемость: ДА

Напряжение: 220V

ТРЕКОВЫЕ МАГНИТНЫЕ СВЕТИЛЬНИКИ ВСТРАИВАЕМЫЕ

Тип источника света:
светодиоды OSRAM

| | Артикул | Цвет | Размер, мм | Световой поток, LM | Угол рассеивания, ° | Кэф. цвето-передачи, RA | Мощность, W | Цветовая температура, K |
|---|----------------|------|-------------------|--------------------|---------------------|-------------------------|-------------|-------------------------|
| 1 | LT.25240.9 BK | ■ | L203 x W25 x H111 | 610 | 120 | >80 | 9 | 3000-5500 |
| 2 | LT.25240.9 WH | ■ | L203 x W25 x H111 | 610 | 120 | >80 | 9 | 3000-5500 |
| 3 | LT.25241.15 BK | ■ | L395 x W25 x H111 | 1220 | 120 | >80 | 15 | 3000-5500 |
| 4 | LT.25241.15 WH | ■ | L395 x W25 x H111 | 1220 | 120 | >80 | 15 | 3000-5500 |

Материал: алюминиевый сплав

КОНВЕРТЕР WI-FI



Артикул Цвет Размер, мм

LT.25250 ■ L65 x W65 x H15

ВКЛЮЧАТЕЛЬ С ДЖОЙСТИКОМ



Артикул Цвет Размер, мм

LT.25261 ■ L86 x W86 x H26

НАСТЕННАЯ ПАНЕЛЬ УПРАВЛЕНИЯ



Артикул Цвет Размер, мм

LT.25262 ■ L86 x W86 x H24

ВКЛЮЧАТЕЛЬ СЕНСОРНЫЙ



Артикул Цвет Размер, мм

LT.25260 ■ L86 x W86 x H10

ПУЛЬТ ТРЕХКАНАЛЬНЫЙ Bluetooth



Артикул Цвет Размер, мм

LT.25257 ■ L86 x W90 x H15

ВКЛЮЧАТЕЛЬ ЧЕТЫРЁХКАНАЛЬНЫЙ Bluetooth



Артикул Цвет Размер, мм

LT.25258 ■ L150 x W40 x H10

ПОДВЕСНОЕ КРЕПЛЕНИЕ ДЛЯ ШИНОПРОВОДА



Артикул Цвет Размер, мм

LT.25256 BK ■ D61 x L1500 x H11

LT.25256 WH ■ D61 x L1500 x H11

УГЛОВОЙ СОЕДИНИТЕЛЬ ДЛЯ ШИНОПРОВОДА



Артикул Цвет Размер, мм

LT.25252 BK ■ L80 x W80 x H57

LT.25252 WH ■ L80 x W80 x H57

КРЕПЛЕНИЕ ДЛЯ ШИНОПРОВОДА

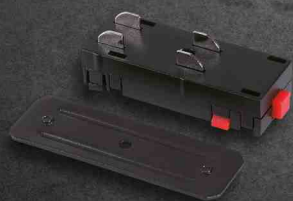


Артикул Цвет Размер, мм

LT.25255 BK ■ L60 x W69 x H50

LT.25255 WH ■ L60 x W69 x H50

ПРЯМОЙ СОЕДИНИТЕЛЬ ДЛЯ ШИНОПРОВОДА



Артикул Цвет Размер, мм

LT.25251 BK ■ L66 x W25 x H20

LT.25251 WH ■ L66 x W25 x H20

ГИБКИЙ СОЕДИНИТЕЛЬ ДЛЯ ШИНОПРОВОДА



Артикул Цвет Размер, мм

LT.25253 BK ■ L240 x W25 x H20

LT.25253 WH ■ L240 x W25 x H20

ПОДВОД ПИТАНИЯ ДЛЯ ШИНОПРОВОДА



Артикул Цвет Размер, мм

LT.25254 BK ■ L440 x W25 x H20

LT.25254 WH ■ L440 x W25 x H20



Что такое бренд LEDtrec?

Это новое слово в современном освещении. Это инновационная трековая система со светильниками на магнитной основе. Это световые линии встроенные в потолок.

Магнитная трековая система - это относительно новый, но уже зарекомендовавший себя вид интерьерного освещения.

Стильные, утонченные корпуса используют для освещения жилых, офисных, торговых помещений.

Расширяй границы
вместе с LEDtrec

